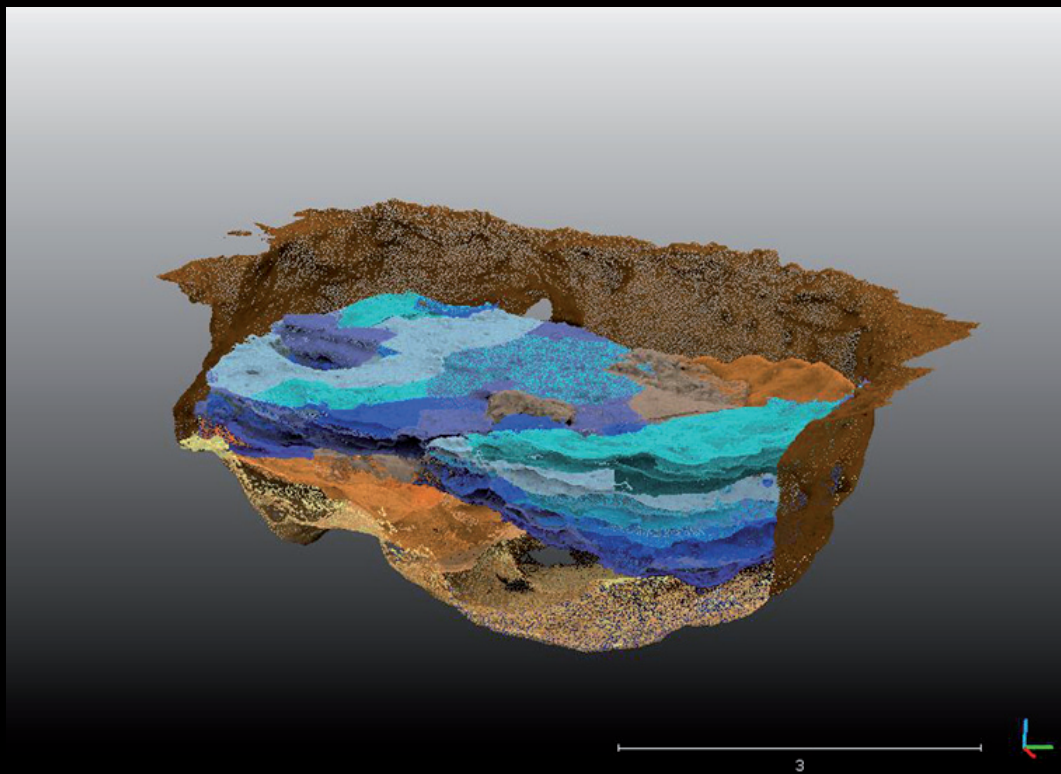


**LE 30 OCTOBRE 2018**  
**9H à 16H30**

**Salle DUBY**  
**MMSH - Aix-en-Provence**

**RENOUVELLEMENT DES OUTILS INFORMATIQUES POUR  
L'ENREGISTREMENT ET L'ETUDE DES SEPULTURES COLLECTIVES**  
**échanges méthodologiques**

**Journée d'étude**  
**Organisée par Y. Tchérémissinoff & A. Schmitt**



**Contact :** [yaramila.tcheremissinoff@inrap.fr](mailto:yaramila.tcheremissinoff@inrap.fr) [Aurore.SCHMITT@univ-amu.fr](mailto:Aurore.SCHMITT@univ-amu.fr)

# RENOUVELLEMENT DES OUTILS INFORMATIQUES POUR L'ENREGISTREMENT ET L'ÉTUDE DES SÉPULTURES COLLECTIVES ÉCHANGES MÉTHODOLOGIQUES

**8h30** Accueil des participants

**9h00** Ouverture de la journée d'étude

## *La prise de données sur le terrain*

**9h 15**

De feu et d'os : la sépulture collective néolithique de la Truie Pendue (Passy-Veron, Yonne), application SIG.

**M. Le Roy** (UMR 7269 Lampea), **C. de BecDelièvre** (Université de Belgrade, UMR 7268 ADES), **S. Rottier** (UMR 5199 PACEA), **S. Thiol** (Inrap)

**10h05**

Mise en place d'un protocole photogrammétrie et SIG dès la fouille préventive : la sépulture collective de Mas Rouge à Montpellier (Hérault).

**Y. Tchérémissinoff** (Inrap et UMR 7269 Lampea), **M. Seguin** (Inrap)

**Pause 10h55-11h10**

**11h10**

Retour d'expérience de la fouille et de l'analyse spatiale d'une structure complexe : la sépulture collective de Buchères Parc Logistique de l'Aube.

**C. Paresys** (Inrap, CEPAM, UMR 7264), **I. Le Goff** (Inrap, UMR 7041)

**12h-13h30** pause déjeuner (buffet)

## *L'exploitation des données*

**13h30**

Réflexions sur l'apport d'un SIG à la lecture d'un dépôt collectif : le cas de Saint-Sauveur « Les Grès » (Somme).

**A. Zemour** (LaScArBx, UMR 5607- Ausonius), **H. Guy** (Inrap, Centre Norbert Elias)

**14h20**

L'outil SIG au secours d'un contexte funéraire en déshérence : l'hypogée des Crottes (Roaix, Vaucluse).

**B. Bizot** (SRA PACA, UMR 7268 ADES), **A. Schmitt** (UMR 7268 ADES)

**15h10-15h25** pause

**15h25- 16h15**

D'os en os, compréhension des ensembles funéraires complexes grâce à la restitution tridimensionnelle : l'exemple des sépultures plurielles.

**G. Sachau** (post-Doctorante, UMR 5140 ASM)

**16h15**

Conclusion