



Les **Rencontres Archéologiques** annuelles donnent lieu à la publication d'**Annales** (191 pages au format A4 pour le n° 20) qui contiennent les articles proposés par les conférenciers ainsi que des informations sur l'actualité archéologique du département du Lot.

Vous pouvez vous procurer les Annales n<sup>os</sup> 7, 11 à 13 et 15 à 20 (2013), au prix de 13 € (franco de port) le volume\*, en vous adressant à :

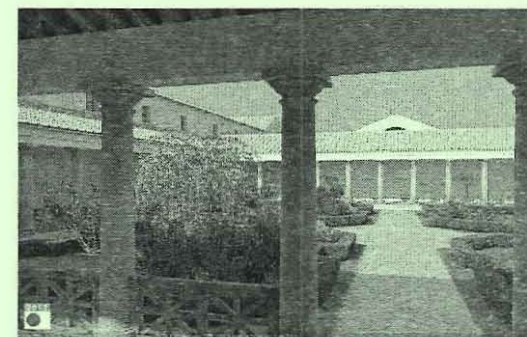
Guy CASTÉRAN  
Laparro  
46400 - Saint-Jean-Lespinasse  
Tél. 05 65 38 26 21  
Courriel : guy.casteran0715@orange.fr

Le Conseil général du Lot,  
le Conseil régional de Midi-Pyrénées,  
la Municipalité de Saint-Céré,  
soutiennent l'organisation des  
« *Rencontres Archéologiques de Saint-Céré* »  
ainsi que la publication annuelle des  
***Annales des Rencontres Archéologiques***

\* Tarif dégressif pour l'achat de plusieurs numéros différents.

**XXII<sup>èmes</sup>**  
**RENCONTRES**  
**ARCHÉOLOGIQUES**  
de  
**SAINT-CÉRÉ**  
**(Lot)**

Samedi 28  
et  
Dimanche 29 septembre  
**2013**

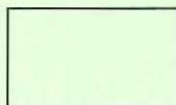


Reconstitution de la villa gallo-romaine de Plassac (Gironde).

**Associations organisatrices :**

*Amis du Pays de Saint-Céré*  
*Dorami*  
*Racines*

Guy CASTÉRAN  
Laparro  
46400 Saint-Jean-Lespinasse





## Samedi 28 septembre

### PROGRAMME DES CONFÉRENCES

-oOo-

#### Auditorium de Saint-Céré

(entrée libre et gratuite)

14 h : accueil des participants.

14 h 30 : *"Les plus anciennes occupations en Quercy"* par  
**Alain TURQ**

adjoint au directeur du Musée national  
de la Préhistoire des Eyzies-de-Tayac

15h 30 : 3 communications courtes :

- *"Activités d'archéologie préventive dans le Lot en 2012"* par

**Laurent GUYARD**

responsable de la cellule départementale  
d'archéologie du Lot

- *"Un ensemble monumental antique découvert récemment à Cahors"* par  
**Laurent GRIMBERT** (INRAP)

- *"Pièges à faune en Quercy"* par  
**Frédéric MAKSUD** (SRA de Midi-Pyrénées)

16 h 15 : pause

*Vente de revues et de livres d'archéologie*

17 h : *"Les nouvelles technologies 3D au service de l'archéologie"* par

**Robert VERGNIEUX**

directeur d'ARCHEOVISION, UPS du CNRS,  
PESSAC

18 h : Clôture de la première journée

Apéritif offert par la Municipalité de Saint-Céré.

## Dimanche 29 septembre

### PROGRAMME DES VISITES

(ouvertes à tous)

#### SITES ARCHÉOLOGIQUES

#### DU CAUSSE DE GRAMAT

9 h 30 : rendez-vous sur la place de l'église de  
**Caniac-du-Causse**  
[départ de Saint-Céré (statue de Canrobert) à 8 h 30]

9 h 30 – 12 h - Visite guidée des grottes  
préhistoriques de Pradayrol et de Pégourié,  
et de l'église de Caniac-du-Causse  
(église, crypte Saint-Namphaise)  
guidée par **Roger SÉRONIE-VIVIEN**

12 h 30 Déjeuner au *Relais du Roy de Naples*  
à **Labastide-Murat** (sur réservation \*).

15 h-17 h : Visite guidée du village  
caussenard d'Espédaillac

Renseignements auprès de

**Gilles FAU**, Le Bourg - 46500 - Miers,  
05 65 33 72 66 et 06 76 70 66 20  
Courriel : gillesfau2@orange.fr

\***Réservation** pour le repas, avec chèque à  
l'ordre des *Amis du Pays de Saint-Céré*,  
à adresser à **Guy CASTÉLAN**  
Laparro - 46400 – Saint-Jean-Lespinasse

**impérativement avant le 22 septembre 2013**

#### Fiche d'inscription

à retourner à **Guy Castéran** (adresse au dos)  
**avant le 22 septembre 2013**  
(date impérative pour la réservation du repas)

NOM : .....

Prénom : .....

Adresse : .....

.....  
.....

Téléphone : .....

Nombre de personnes :

Présence aux **conférences** du samedi 28,  
à l'Auditorium de Saint-Céré.

Le dimanche 29 septembre :

participation aux **visites** de  
Caniac-du-Causse (grottes et église)  
et d'Espédaillac.

participation au **repas**, servi au  
*Relais du Roy de Naples* à Labastide-Murat.

Pour le repas, joindre un chèque de

**21 € par personne**, à l'ordre des  
"Amis du Pays de Saint-Céré".